



## Reporte del 24 de Julio de 2020



Este reporte es elaborado por el Laboratorio de Datos ([www.dci.ugto.mx/~datalab](http://www.dci.ugto.mx/~datalab)), del Departamento de Física de la Universidad de Guanajuato, sobre la evolución de la pandemia de Covid-19 en el Estado de Guanajuato con datos de la Secretaría de Salud del Estado hasta el 24 de Julio de 2020.

Utilizamos modelos de compartimientos, definidos por ecuaciones diferenciales con cuatro poblaciones (Susceptibles a enfermarse, Infectados, Recuperados y Muertos), cuya comparación con los datos sigue diferentes metodologías. Los resultados de cinco análisis independientes convergen a un pronóstico similar. Mayores detalles pueden consultarse en el reporte en línea ([www.dci.ugto.mx/~datalab/covid19/covidreportegto10jul20](http://www.dci.ugto.mx/~datalab/covid19/covidreportegto10jul20)).

### COMPARACIÓN DEL REPORTE ANTERIOR CON DATOS

Campo	Datos reales	Cota inferior (2.5%)	Predicción promedio	Cota Superior (97.5%)
Casos confirmados acumulados	18,712	21,600	22,310	23,390
Fallecidos confirmados acumulados	1,129	1,450	1,480	1,530

### ESTIMACIONES AL 31 DE JULIO DE 2020

Campo	Cota inferior (2.5%)	Predicción promedio	Cota Superior (97.5%)
Casos confirmados acumulados	21,600	22,310	23,390
Fallecidos confirmados acumulados	1,450	1,480	1,530
Infectados totales (incluyendo asintomáticos)	145,000	148,000	153,000

### ESTIMACIONES AL 14 DE AGOSTO DE 2020

Campo	Cota inferior (2.5%)	Predicción promedio	Cota Superior (97.5%)
Casos confirmados acumulados	30,810	32,440	34,800
Fallecidos confirmados acumulados	2,190	2,280	2,410
Infectados totales (incluyendo asintomáticos)	219,000	228,000	241,000

Se han redondeado los números a su millar más cercano dado el orden de magnitud de las cantidades.

Los resultados anteriores se muestran de manera gráfica en la Figura 1, en donde se pueden apreciar los intervalos de confianza con las diferentes líneas. En el panel izquierdo se muestra la evolución del número diario de casos confirmados, y en el panel derecho el número de decesos acumulados. A su vez, en la Figura 2, mostramos el Número de Reproducción Efectivo,  $R$ , (que cuando cruza 1 corresponde al momento del máximo de los casos activos o de las defunciones diarias), junto con las llamadas infecciones secundarias calculadas a partir de los datos.

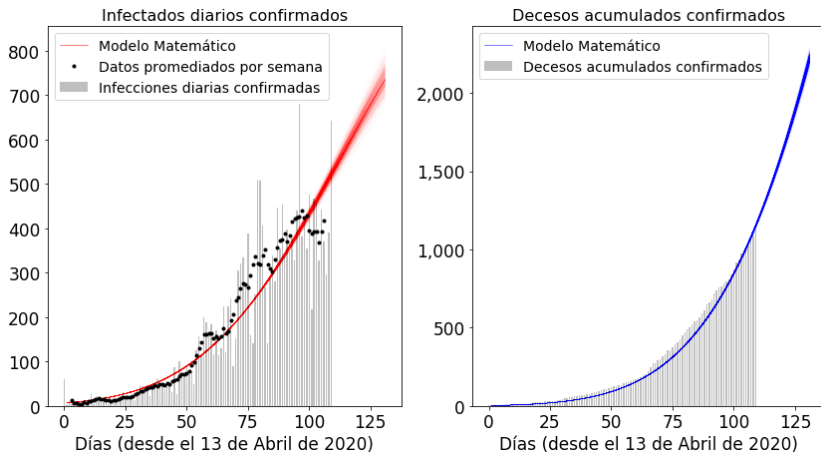


Figura 1. Modelo matemático contra datos confirmados de infecciones diarias y de decesos acumulados.

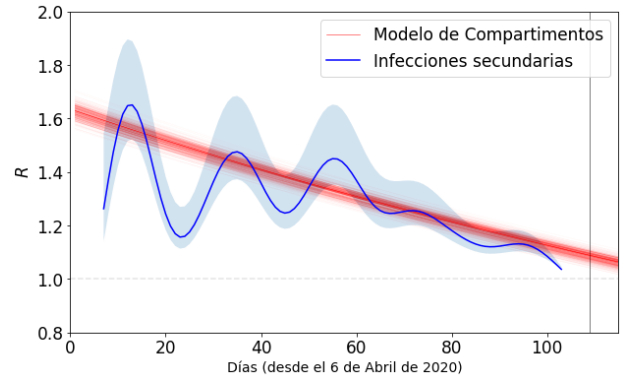


Figura 2. Evolución temporal del número de reproducción  $R$ . No se espera el cruce  $R=1$ , que corresponde al máximo de los casos activos, en el próximo mes. La línea negra vertical corresponde al 24 de Julio de 2020. Las infecciones secundarias se calculan a partir del cociente de promedios de infectados activos con un desfase de 5 días de incubación del virus (con un intervalo de confianza de 4 a 7 días).

**CONCLUSIÓN DE ESTE REPORTE:** Sigue existiendo un decrecimiento en los casos confirmados y muertes durante la semana con respecto al modelo, lo cual habla bien de la contención de la epidemia en Guanajuato. Aunque continúa en la fase exponencial, y es difícil acotar la población final afectada o establecer la fecha del máximo de casos activos, se ve una mejoría en la mitigación. Sin embargo, estamos lejos de terminar con la primera ola y es fundamental fortalecer las medidas de control de la epidemia.

**RECOMENDACIÓN GENERAL:** Continuar con las medidas de mitigación impuestas por los gobiernos municipales, estatales y federal para reducir, en la medida de lo posible, nuevos contagios dentro del Estado de Guanajuato.

Agradecemos el apoyo otorgado por la Dirección de Investigación y Apoyo al Posgrado, de la Universidad de Guanajuato, a través del proyecto 036/2020 y de fondos en la convocatoria CIIC; del Programa de Desarrollo del Personal Docente (PRODEP) de la SEP; del CONACYT a través de los proyectos A1-S-17899, A1-S-37752, 286897, 29777 y del Sistema Nacional de Investigadores; y la infraestructura del Laboratorio de Datos de la División de Ciencias e Ingenierías de la Universidad de Guanajuato.

Investigadores participantes: Juan Barranco, Argelia Bernal, Nana Cabo, Alma González, Damián Mayorga, Gustavo Niz y Luis Ureña.